

不動産をご購入
された方へ

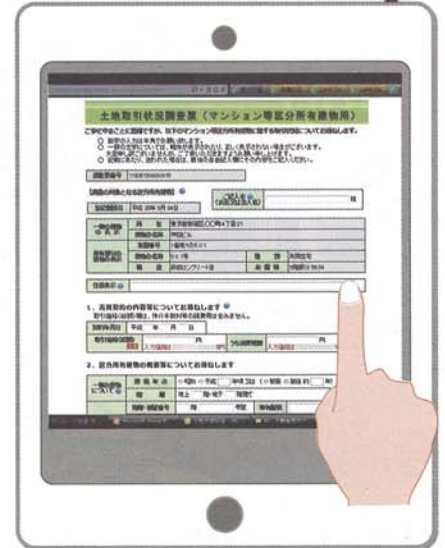
アンケートのご協力をお願い

この制度は、不動産を購入された皆様からご提供いただいたアンケート回答によって成り立っています。アンケートのご協力をお願いいたします。

アンケートは郵送にてお送りしておりますが、回答は**調査票の返送(郵送)**と**ウェブサイト上の入力**のいずれの方法でも受け付けております。



アンケートの回答入力画面



ウェブサイト上で回答された方は、紙の調査票の返送は不要(投函不要)です。

問い合わせ先:
国土交通省土地・建設産業局
参事官(土地市場担当)付
Tel 03-5253-8111 (代表)

ウェブサイト上の入力による回答方法

アンケート回答の流れ



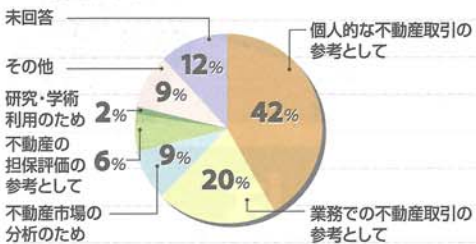
(注) 回答内容をPDFファイルの画面にて確認いただけます。ファイル保存やプリントアウトも出来ます。

回答URLは、<http://www.land.mlit.go.jp/webland/> 又は検索サイトで「取引価格」を検索し、「土地総合情報システム」を選択してください。

この制度の利用者のご意見

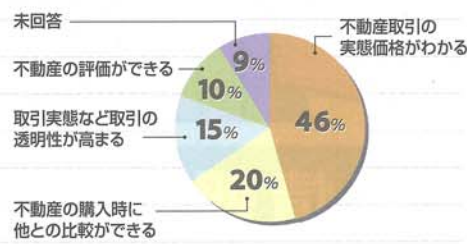
利用者のご意見

■ 利用目的



※平成19年10月～平成23年10月までの集計

■ この制度のメリットは何だと思いますか？

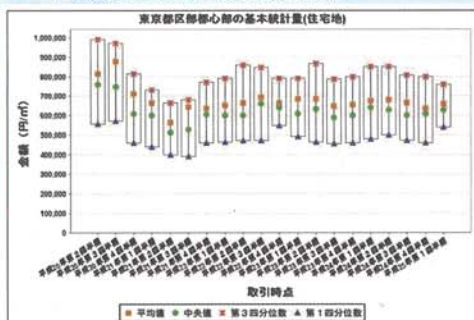


※平成19年10月～平成22年8月までの集計

このウェブサイトですべての調べることができます。

● 全国の主要都市を対象に、土地単価の平均値などがわかります。

※全国の都道府県庁所在地、政令指定都市、中核市等【東京都区部都心(住宅地)の例】



<http://www.land.mlit.go.jp/webland/basicStatistic.html>

● 英語版もあります。

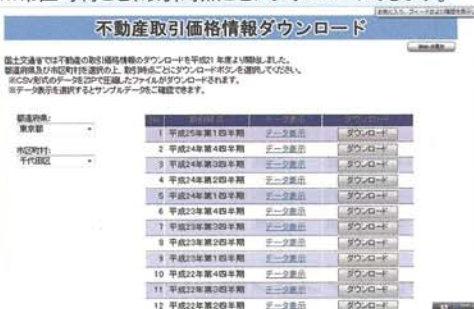
Ministry of Land, Infrastructure, Transport and Tourism publishes Land prices subject to transactions through the Internet(Land General Information System)in English.



http://www.land.mlit.go.jp/webland_english/top.html

● 全ての公表データはダウンロードができます。

※市区町村ごと、取引時点ごとにダウンロードできます。



<http://www.land.mlit.go.jp/webland/download.html>

● 地価公示・都道府県地価調査の価格と一っしょに見ることができます。

※地価公示・都道府県地価調査を閲覧するシステム(標準地・基準地検索システム)からの地図上へのリンク機能を追加しています。

